

rattan | table

Orlando | 40



assembling guide

www.siesta.com.tr

Siesta
exclusive

Assembly Instructions

Instructions de Montage

Montageanleitung

Instrucciones de Montaje

Istruzioni di montaggio

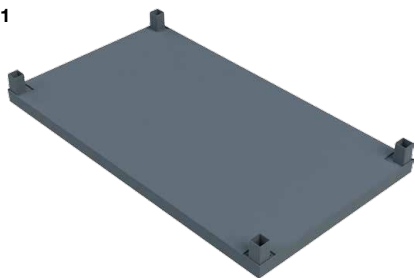
Montagevoorschrift

Instruções de montagem

Notes and Warnings – Please Read Carefully Prior to Assembly
 Notes et avertissements – Veuillez lire attentivement avant l'assemblage
 Anmerkungen und Warnhinweise – Bitte sorgfältig vor der Montage lesen
 Opmerkingen en waarschuwingen – Voor het monteren aandachtig doorlezen
 Notas y advertencias: lea con atención antes de montar
 Osservazioni e avvertimenti – Leggere attentamente prima dell'assemblaggio
 Notas e Avisos – Leia cuidadosamente antes da montagem

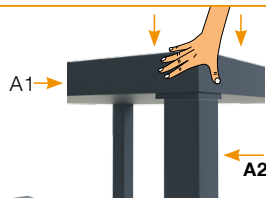
- EN** • Please assemble the table on a flat surface.
 • The table should only be cleaned using soap, water and a soft cloth.
- FR** • Veuillez assembler la table sur une surface plane.
 • Pour nettoyer la table, utilisez un chiffon doux, de l'eau et du savon uniquement.
- DE** • Bitte montieren Sie den Tisch auf einer ebenen Fläche.
 • Zur Reinigung des Tisches sind nur Seifenlauge, Wasser und ein weiches Tuch zu verwenden.
- NL** • Monteerde tafel op een egaal oppervlak.
 • De tafel mag alleen met water, zeep en een zachte doek worden gereinigd.
- ES** • Monte la mesa sobre una superficie plana.
 • La mesa sólo debe limpiarse utilizando jabón, agua y un paño suave.
- IT** • Assemblare ogni componente su una superficie piana.
 • Per la pulizia dei componenti del tavolo, utilizzare solo sapone, acqua e un panno pulito.
- PT** • Monte cada peça da mesa numa superfície plana.
 • As peças da mesa devem ser limpas apenas com sabão, água e um pano macio.

A1



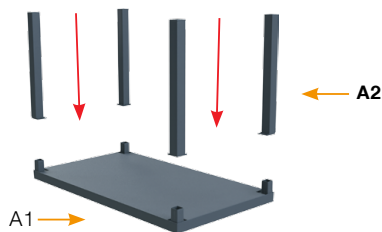
A2
4x

2



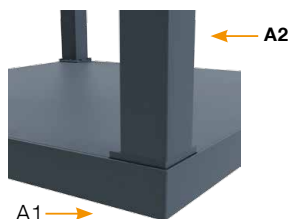
! Ayakları sıkıca yuvalarına itiniz.
 • Please push the legs strongly.

1



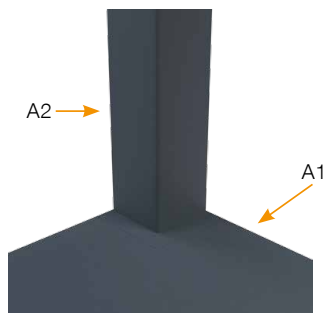
A1

A2



A1

3



A2

A1